

Forsikringsmæglervirksomhed

Markedsudvikling 2010

Indhold

1. Konklusioner.....	3
2. Hovedtendenser i forsikringsmæglernes indberetninger til Finanstilsynet.....	3
Tabel 1: Forsikringsmæglere - uddrag af indberetninger 2006-2010	3
Figur 1: Provisioner og vederlag fra forsikringselskaber, mæglere eller kunder, mio. kr.....	4
Figur 2: Vederlag fra kunder i forhold til samlede omsætning	5
3. Om statistikken.....	6
4. Appendiks - markedskoncentration.....	6
Tabel A1: Forskellige mål for markedskoncentration.....	6
Figur A1: Fordeling efter omsætning – antal forsikringsmæglere	6

Markedsudviklingen i 2010 for forsikringsmægler virksomhed

1. Konklusioner

- Forsikringsmæglerne havde samlet en omsætning fra forsikringsformidling i 2010 på over 1,1 milliard kr. Omsætningen viser et fald på 4 pct. i forhold til 2009.
- Vederlag modtaget fra kunderne er steget med 7 pct. og provisionsafløbningen fra forsikringselskaberne er faldet 17 pct. i forhold til 2009.
- De fem største forsikringsmæglervirksomheder tegner sig for en markedsandel på 72 procent af den samlede omsætning.

2. Hovedtendenser i forsikringsmæglerens indberetninger til Finanstilsynet

Forsikringsmæglerne har i 2010 for første gang i flere år, oplevet et fald i omsætning fra forsikringsformidling. I 2010 lå omsætningen på i alt 1.118 mio. kr., hvilket svarer til et fald på 4 pct. i forhold til året før, jf. tabel 1.

Tabel 1: Forsikringsmæglerne - uddrag af indberetninger 2006-2010

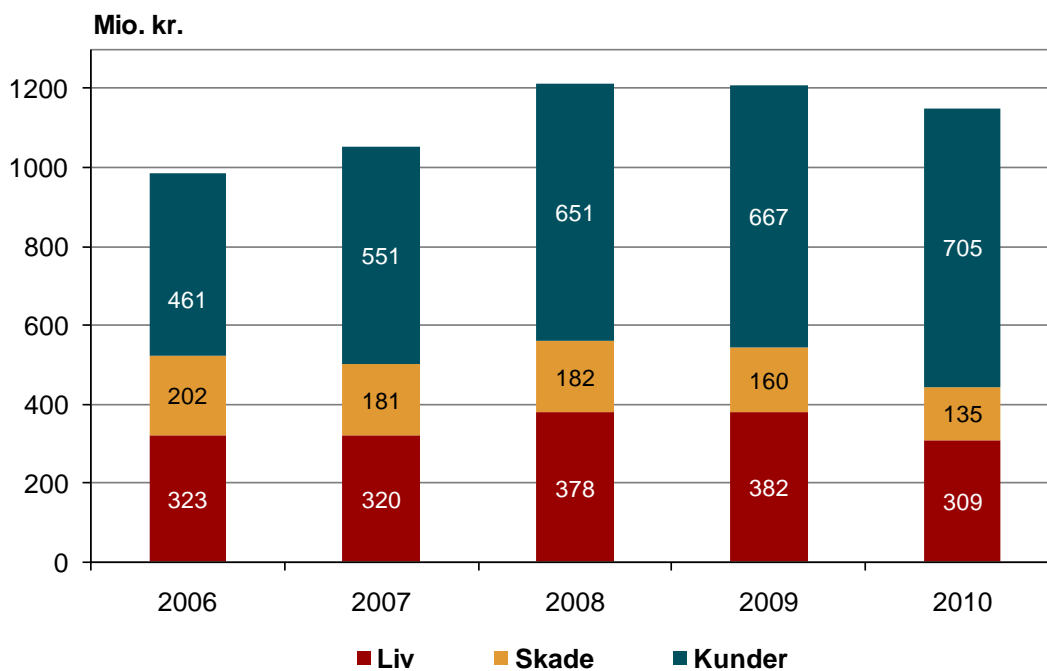
Mio. kr.	2006	2007	2008	2009	2010	Vækst pr. år	
						2009-2010	2006-2010
Provisioner og vederlag modtaget fra forsikringselskaber og forsikringsmæglervirksomheder	550	522	581	563	469	-17%	-4%
Provisioner og vederlag afgivet til forsikringsmæglervirksomheder	53	45	84	68	66	-3%	6%
Vederlag modtaget fra kunder	461	551	651	667	715	7%	12%
Omsætning fra forsikringsformidling	958	1.029	1.148	1.162	1.118	-4%	4%
Antal virksomheder	154	151	153	143	143		

Anm.: Omsætning fra forsikringsformidling er efter afgivelse af provisioner m.v. til andre mæglervirksomheder (er fratrukket).

Kilde: Indberetninger til Finanstilsynet.

Den relative fordeling af provisioner og vederlag modtaget fra forsikringsselskaber fremgår af figur 1. Vederlag og provisioner på kunder er steget i den seneste fem-års-periode. Omvendt gælder det, at vederlag og provisioner på såvel livs- som skadesforsikring er faldet i hele fem-års-perioden.

Figur 1: Provisioner og vederlag fra forsikringsselskaber, mæglere eller kunder, mio. kr.

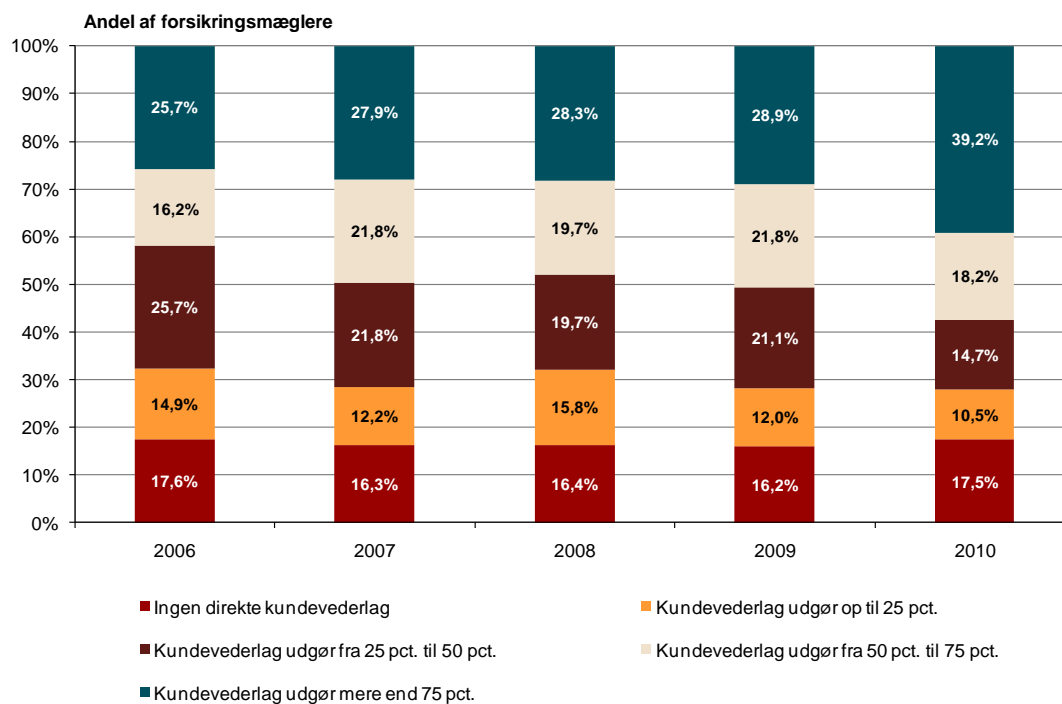


Anm.: Af tabel 1 fremgår, at provisioner og vederlag modtaget fra forsikringsselskaber og forsikringsmæglervirksomheder i 2010 udgør 469 mio. kr. I figur 1 beløber dette sig kun til 444 mio. kr. (309 + 135). Dette skyldes, at forsikringsmæglerne tillige har mulighed for at indberette vederlag modtaget fra forsikringsselskaber og forsikringsmæglervirksomheder som ikke specificeres på hhv. skade og liv. Denne post udgør forskellen mellem de to beløb. Figuren er baseret på omsætningen, hvor afgivne provisioner og vederlag til andre mæglervirksomheder ikke er fratrukket.

Kilde: Indberetninger til Finanstilsynet.

Af figur 2 fremgår det, at 18 pct. af forsikringsmæglere ingen direkte kundevederlag modtog i 2010. Samlet set hentede 43 pct. af alle mæglere under halvdelen af deres omsætning fra direkte kundevederlag. Dette skal ses i lyset af, at der siden 1. juli 2006 har været forbud mod at tegne nye provisionsaftaler, og at alle provisionsaftaler bortfaldt 1. juli 2011.

Figur 2: Vederlag fra kunder i forhold til samlede omsætning



Kilde: Indberetninger til Finanstilsynet.

3. Om statistikken

Tallene i artiklen er baseret på indberetninger til Finanstilsynet for kalenderåret 2010. Forsikringsmæglere indberetter kun uddrag af deres årsregnskaber til Finanstilsynet. Derfor bygger analysen af forsikringsmæglerens omsætning på en gennemgang af de omsætningskilder, der indberettes til Finanstilsynet. Bemærk at Finanstilsynets hjemmeside indeholder en oversigt over forsikringsmæglere i Danmark.

4. Appendiks - markedskoncentration

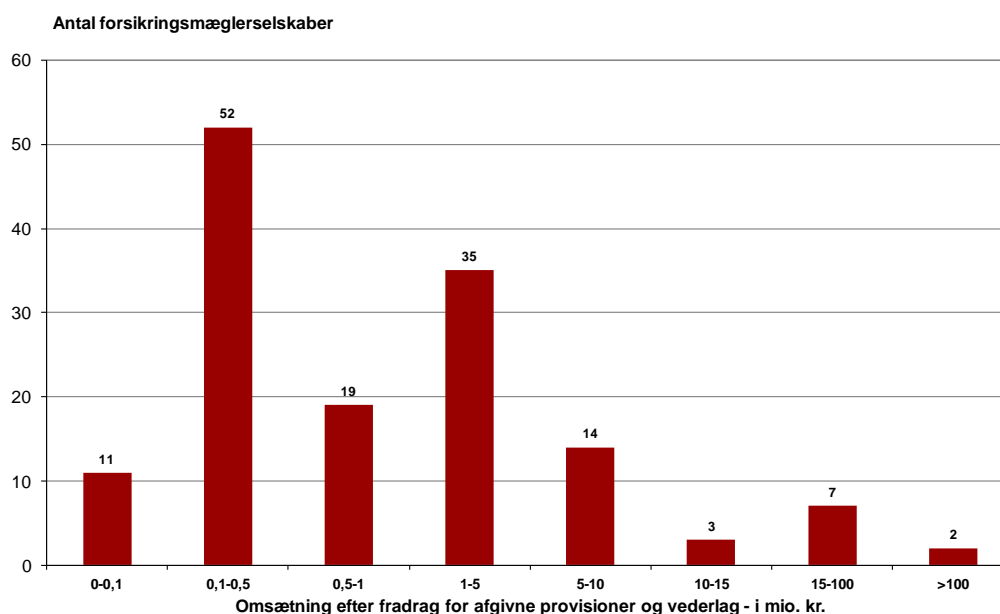
Tabel A1: Forskellige mål for markedskoncentration

	2006	2007	2008	2009	2010
Største selskab	36,0%	35,9%	36,6%	38,4%	39,6%
Top 3	60,9%	62,7%	62,7%	65,4%	64,9%
Top 5	67,6%	70,4%	70,4%	72,1%	71,7%
<i>mio. kr.</i>					
50% fraktil	0,7	0,8	0,9	0,8	0,7
75% fraktil	2,0	2,3	2,6	2,5	2,2
90% fraktil	8,2	7,3	8,5	10,2	9,3
Max	345	369	420	446	443

Anm.. Tabellen er baseret på omsætning fra forsikringsformidling efter fradrag af afgivne provisioner og vederlag.

Kilde: Indberetninger til Finanstilsynet.

Figur A1: Fordeling efter omsætning – antal forsikringsmæglere



Kilde: Indberetninger til Finanstilsynet.